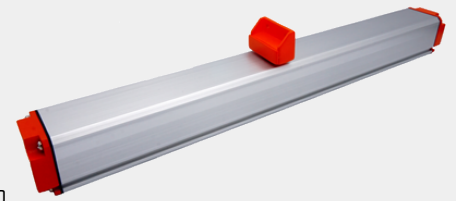


- 磁感式測量原理
- 抗磁場干擾
- 線性量測，絕對值輸出
- 無機械磨損，無限的機械壽命
- 允許滑塊偏移運動中心線±1 mm
- 不受外部介質影響，可使用在高污染和粉塵較大的惡劣環境中



特性

- ◆ 溫度係數<15 ppm/K
- ◆ 線性優異
- ◆ 高運行速度
- ◆ DIN43650標準插頭和插座
- ◆ 防護等級IP67

說明

- ◆ 外殼:陽極氧化鋁
- ◆ 裝配:扣壓式固定支架
- ◆ 感應:強力永磁鐵(感應滑塊)
- ◆ 電氣連接:DIN453650標準4極鍍鋁插座

規格

電氣參數

- ◆ 型號: 50mm~1000mm (50mm為一個單位)
- ◆ 工作量程(mm): 50mm~1000mm (50mm為一個單位)
- ◆ 電氣行程(mm): 機種型號(長度)
- ◆ 輸出信號: 0~10VDC (負載 $\geq 5k\Omega$) 4~20mA (負載 $\leq 500\Omega$)
- ◆ 線性度(%): $\leq \pm 0.03\%F.S.$ (最大 $\pm 100\mu m$)
- ◆ 解析度: 16 Bit DAC(取決於控制器A/D與電源紋波)
- ◆ 重複性: $< \pm 0.005\%$
- ◆ 工作電流: $\leq 100mA$
- ◆ 零點公差: $\pm 0.5mm$
- ◆ 最大工作電壓: 標準24V(18~30V)
- ◆ 反向保護: 有
- ◆ 溫度誤差: ≤ 20 (最小 $0.01mm/^\circ C$)ppm/ $^\circ C$
- ◆ 絕緣阻抗(500 VDC): $\geq 10M\Omega$

機械參數

- ◆ 外殼長度(A): 型程+165mm

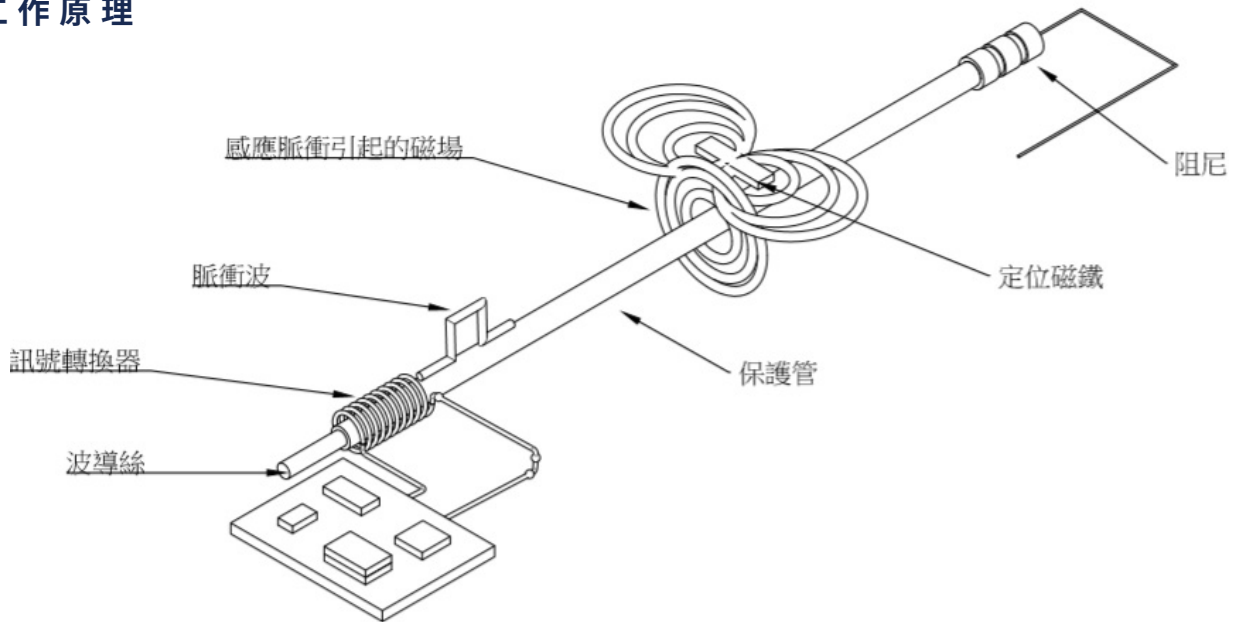
工作範圍

- ◆ 懸浮高度: 標準高度2mm 允許 $\pm 1mm$
- ◆ 左右偏差: 標準置中 允許偏差 $\pm 1mm$

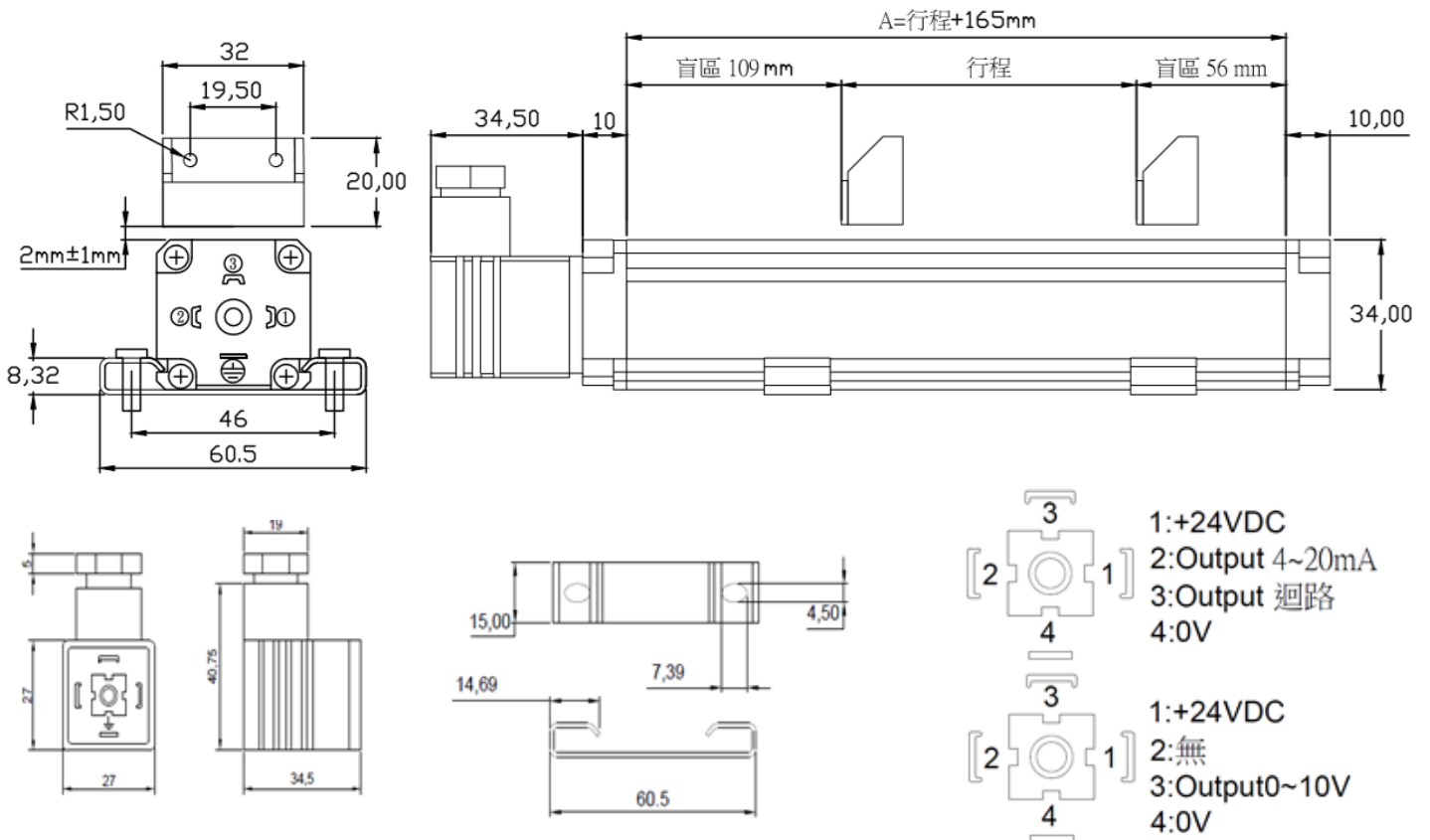
環境參數

- ◆ 溫度範圍: $-40\sim 80^\circ C$
- ◆ 機械壽命: 無限
- ◆ 震動指標: 100g,ICE 標準 68-2-7, 15g/10~2KHz IEC 標準 68-2-6
- ◆ 衝擊指標: 100g(單一衝擊)/ IEC 標準 68-2-27 (耐久性)
- ◆ 工作速度: 10m/s最大
- ◆ IP等級: IP67

工作原理



尺寸圖 / 配線圖



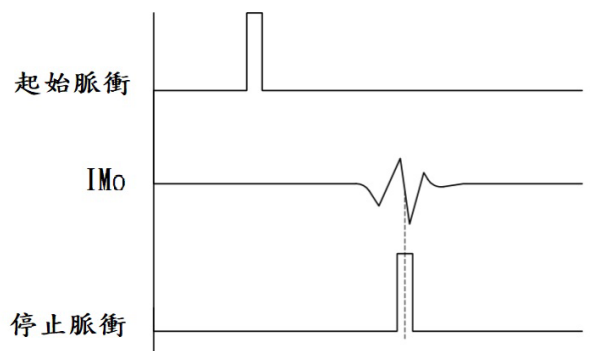
選用型號規格

DMF-□□□-□

產品型程 A: 4-20mA
 V: 0-10V

出貨標配: 赫曼斯接頭x1 密封墊x1 腳架x2 螺絲(M4)x4 懸浮磁塊x1 螺絲(M3)x2

工作訊號產生解說



起始脈衝受到磁場的影響.產生停止脈衝
因脈衝速度固定.所以由起始脈衝到停止脈衝
的時間來換算距離(如左圖)