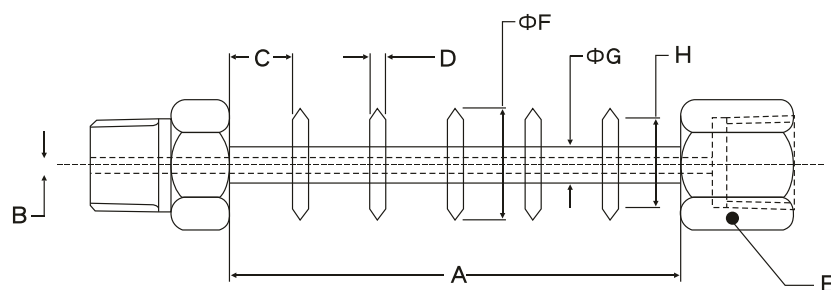


- 不銹鋼本體 SS316
- 適用於液體和氣體
- 可將壓力傳送器內的高溫分散 (最高可耐220°C)

### 規格特性

- ◆ 操作溫度: 220°C
- ◆ 外牙規格: 1/4" BSP(M)
- ◆ 內牙規格: 1/4" BSP(F)
- ◆ 接口材質: SS316

### 尺寸圖



A	B	C	D	ΦF	ΦG	H	E
100.25	3.5	14	3.25	25	8	20	A/F 25.0

\*非等比例, 單位: mm

### 選用型號規格

BCB-G6- 代碼1 - 代碼2

碼1	本體材質
AE1	AIS316 SS 不銹鋼
碼2	牙口尺寸
J1	1/4" BSP (FXM)
J2	3/8" NPT (FXM)
J3	1/4" NPT (FXM)
J4	1/2" BSP (FXM)
J5	3/8" BSP (FXM)
J6	1/2" NPT (FXM)

FOR NON STANDARD PRODUCTS/OPTIONAL ITEMS, PLEASE CONTACT FACTORY FOR DELIVERY AND MINIMUM QUANTITY OF ORDER.