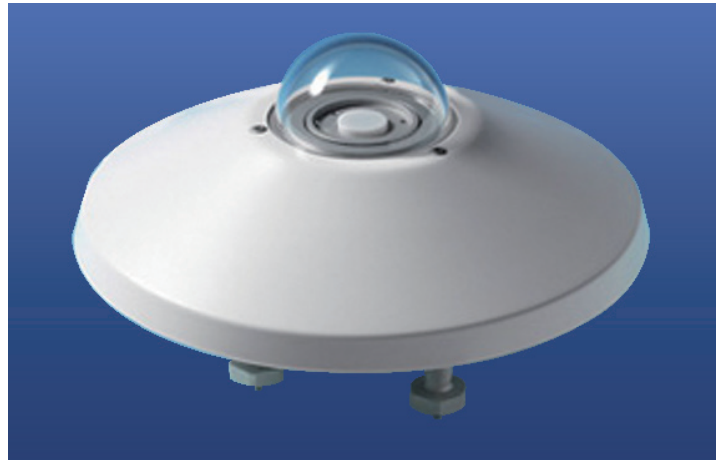




日輻射計 LP-PYRA03

- 符合 ISO9060 second class 標準。
- 高靈敏度：10 μ A/(W/m²)。
- 光譜範圍：305nm ~ 2800nm。
- 量測範圍：0 ~ 2000W/m²。
- 監測角度：2 π sr。
- 工作溫度：-40°C ~ 80°C。



主要規格

信號輸出	4~20mA ; 4mA=0 W/m ² ; 20mA=2000W/m ²
靈敏度	10 μ A/(W/m ²)
阻抗	33~45 Ω
感測範圍	0~2000W/m ²
視場	2 π sr
光譜範圍	305nm ÷ 2800nm (50%) 335nm ÷ 2200nm (95%)
操作溫度範圍	-40~+80°C
反應時間 (95%)	<30sec
熱輻射影響 (200W/m ²)	<25W/m ²
溫度變化的響應 5K/h	< ± 6 W/m ²
1 年後非穩定性	< 2.5 %
非線性	< ± 2 %
餘弦效應	< ± 22 W/m ²
光譜選擇	< ± 7 %
溫度效應	<8%
Tilt- 效應	< ± 4 %
連接纜線	PVC-5m · 或可訂購長度
電源	10~30Vdc
尺寸 / 重量	如下圖示 / 約 450g

N-8

※ 本產品規格如有變更，將以本公司最新版本為準，不另行通知。

